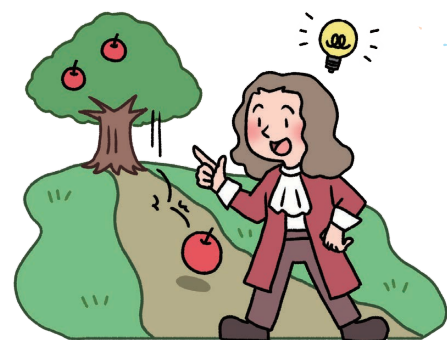




『今日なし得ることに全力を尽くせ。
然らば明日は一段の進歩あらん。』

りんごが木から落ちるのを見て
「万有引力の法則」を発見したニュートンの言葉である。
今という時間を大切に学問や研究に邁進することで、
自分にとって未知の世界を切り拓くだけではなく、
社会を新たなステージに導くことができる、という意味ではないだろうか。
ニュートンのように、
日々の時間を大切にしよう。
与えられた時間の中で全力を尽くし、
新たなスタートをモリタで共に始めよう！



ニュートンの発見は
「万有引力の法則」だけではなく、
「微分積分法」は
今日のAI社会の実現にも
大きな影響を与えている。
彼は約300年後の未来社会構築にも
貢献している偉大な科学者である。

今年の冬、伸びる！伸ばす！モリタ塾で目標達成へ。

冬期講座

生徒募集!!

小学 4・5・6 年生

中学 1・2・3 年生

◇モリタの樹、

灘
久留米大附設、ラ・サール
修猷館、筑紫丘

城南、春日

大濠、西南、筑女



モリタの卒業生は9割以上がモリタの樹、の
偏差値60以上の高校に進学しています！

ここが違う！
モリタ塾の
冬期講座

履修範囲を徹底復習

モリタ独自の学習システムの中で
効果的な復習の仕方が身につきます。

全職員専任制

冬期講座受講生に対しても、各クラス
担任が責任を持って、家庭と連携を取
りながら学力の伸長に努めます。

冬期講座

生徒募集中!!

モリタの冬期講座では、これまで学習した範囲の総復習を行います。確かな基礎学力を身につけて、自分の可能性を広げましょう。



モリタの事をもっと知りたい。詳しくはホームページへ。

学年	時間	日数
小学4年	10時間	全5日
小学5年 ハイ	21時間	全7日
小学6年 通常	24時間	全7日

学年	時間	日数
中学1年	35時間	全10日
中学2年	43時間	全11日
中学3年	76時間	全14日

※日数・時間数は、校舎・クラスによって多少異なります。

冬期講座お申込みについて	小4	小5	小6	中1	中2	中3
	小4	小5	小6	中1	中2	中3
		ハイクラス	通常クラス			
	先着申込順で受付をします。定員になり次第締切となりますので、お早めにお申込みください。					編入テストを実施します。日程についてはお問い合わせください。
	無試験先着順					編入テスト実施

反省テスト (学力判定テスト) 実施
冬期講座最終日に実施するこのテストでは、学習内容の定着度を確認できます。また、このテストは3学期の編入の可否判定テストも兼ねています。



オプション 小4・小5 冬期算数特別講座 (全校舎)

算数はすでに差がついている!
差がつく単元
小4 小数、分数、面積
小5 割合、面積、速さ
小6 割合、比

小4 作図
小5 速さ、分数、立体図形

※小5算数特別講座を希望される場合、事前に判定テストを実施します。

モリタと他塾の違い この冬きっと伸びる! 変わる!

モリタ独自の学習法 モリタでは効果的な学習法やノートの活用法を指導しています。

「リハーサル」学習法

その日に学んだことを、当日の夜や翌日、テストの前などに繰り返し思い出す学習法。

【効果】
記憶の定着がよくなる!
復習が早く終わる!
理解が深まる!



「止まり木」学習法

教科書やテキストなど知識を1か所にまとめ、書き込んだり、付せんを貼ったりして繰り返し知識の確認をする学習法。

抜けた知識を追加



「雑記ノート」

学習の履歴を残し、自分の弱点などを繰り返し見るためのノート。

知識を抽出

テスト前はこのノートを
中心に学習!



・チェック・克服

充実した冬期講座の授業時間

モリタの冬期講座では、問題演習に加え、独自の学習法(復習法)のアドバイスも行いますので、効果的な学習法が体験できます。

授業時間が長い

小4~中3

90分

学校や他塾

45~50分

この差が結果の違いを生む!

1コマあたりの時間 ※講座時以外の授業時間は70~180分です。

先輩から後輩へ受け継がれる“絆”

モリタには、卒業生が受験で使い込んだ止まり木や雑記ノートを後輩たちに残していくという伝統があります。

後輩たちは、受験の知識が集積されたバトンを受け取り、先輩たちの魂を受け継いでいくのです。

六本松本校

創立64周年〈通称モリタ塾〉
森田学館

〈梅光園校舎〉福岡市中央区梅光園2-14-3(梅光園口/バス停 徒歩1分)
☎(092)714-0070
〈六本松校舎〉福岡市中央区六本松4-5-36(梅光園一丁目/バス停 徒歩3分)
☎(092)771-2722

西新校

福岡市早良区高取1-1-48
(防壁前/バス停 徒歩1分 / 地下鉄藤崎駅 徒歩5分)
☎(092)832-5885

高宮校

福岡市南区玉川町8-8
(西鉄天神大牟田線高宮駅 徒歩3分)
☎(092)561-4782